

09.30 – 10.00 Saabumiskohv

10.00 – 10.10 Tervitus ja päeva tutvustus

10.10 – 11.45 Töövõime hindamine. Ülevaade. Arutelu

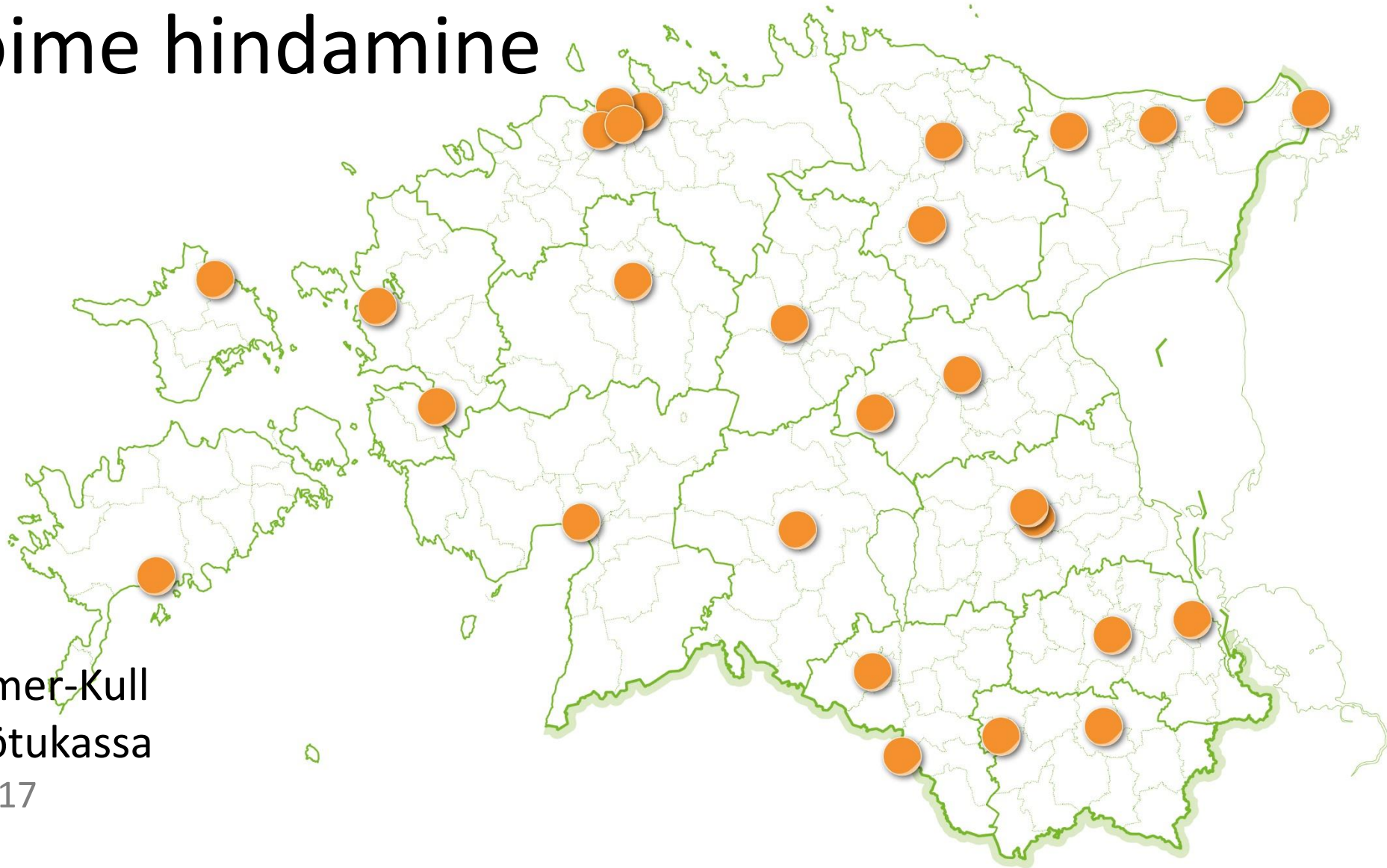
11.45 – 12.30 Töövõimetoetus. Ülevaade. Arutelu

12.30 – 13.30 Lõuna

13.30 – 14.15 Ülevaade uutest töötavatele inimestele pakutavatest tööturuteenustes. Küsimused ja arutelu.

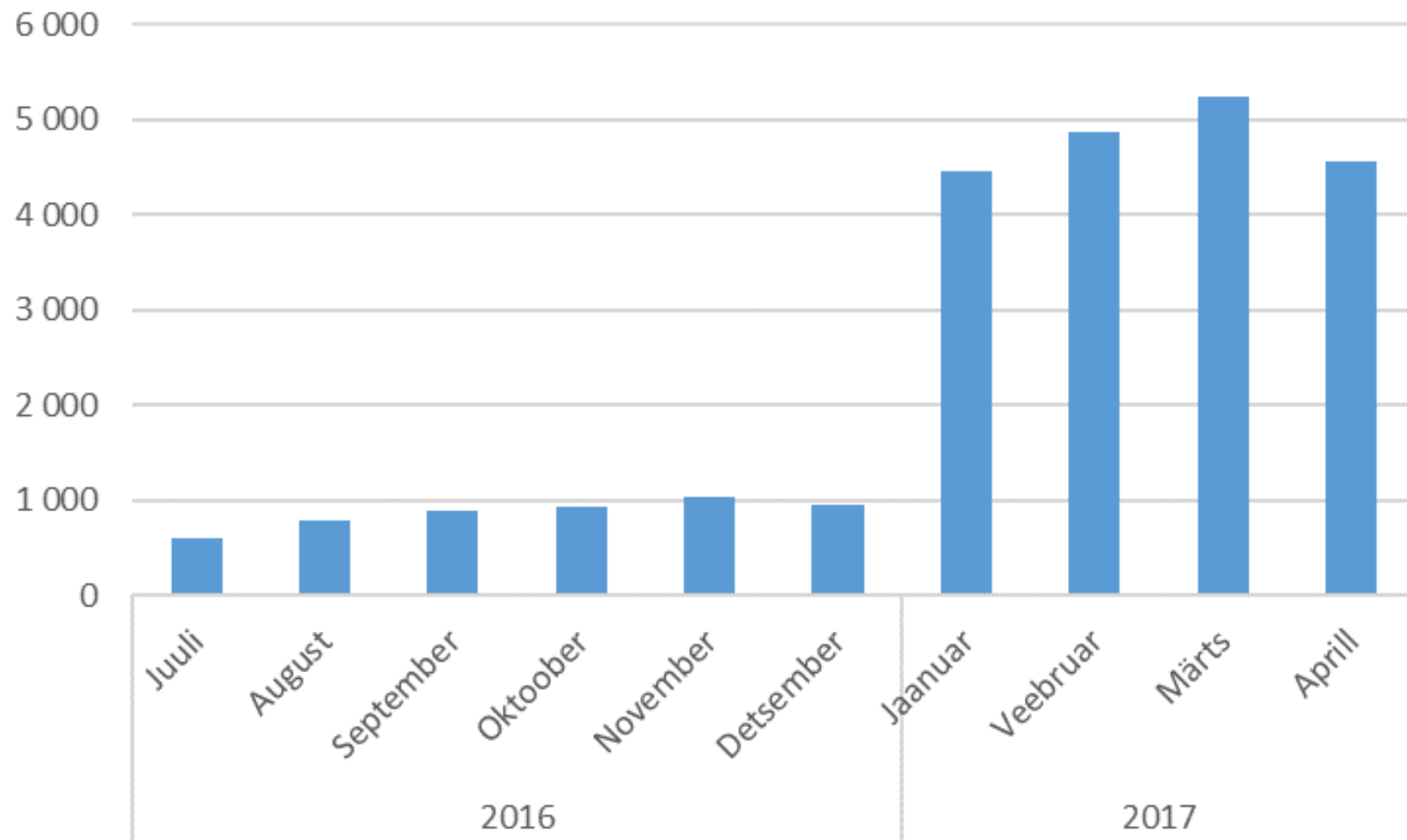
14.15 – 15.00 Ülevaade vähenenud töövõimega inimeste töölerakendumisest ja tööturuteenuste kasutamisest.

Töövõime hindamine

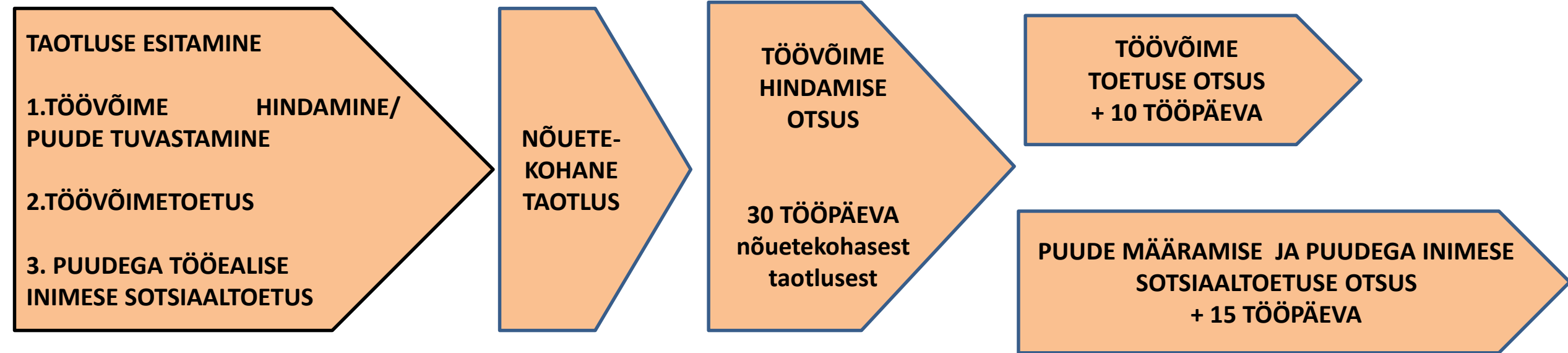


Sirlis Sõmer-Kull
Eesti Töötukassa
23.mai 2017

Töövõime hindamiseks esitatud taotluste arv



Taotluste menetluse tähtajad



Töövõime hindamiseks kulub keskmiselt 22 tööpäeva

- Töövõime hindamise otsuse tegemiseks on aega 30 tööpäeva nõuetekohase taotluse esitamisest.
- Jaanuar-märts esitatud nõuetekohaste taotluste keskmine menetlusaeg oli 22 tööpäeva

	1-15 tööpäeva	16-30 tööpäeva	üle 30 tööpäeva, inimestele saadetud menetlustähtaja pikendamise teade
Jaanuaris, veebruaris ja märtsis esitatud nõuetekohaste taotluste menetlusperiood, osakaal	27%	63%	10%



Töövõime hindamise ekspertiis

- Töövõimet **hindab ekspertarst**, kes töötab tervishoiuteenuse osutaja juures.
- Ekspertarst on:
 - omandanud arsti eriala
 - tegutseb tegevarstina
 - on läbinud TÜ arstiteaduskonna täiendkoolituskeskuse poolt pakutava töövõime hindamise metoodika koolituse
- Töövõime hindamise **teenuse osutajal peab olema**:
 - vähemalt üks arst psühhiaatria erialalt ja üks arst kas taastusravi ja füsiaatria või töötervishoiu erialalt
 - võimalus kaasata eksperthinnangu andmiseks meeskonda: füsioterapeuti või tegevusterapeuti ja logopeedi või eripedagoogi

Töövõime hindamise läbiviijad: 12 tervishoiuteenuse osutajat

AS Põhja-Eesti Taastusravikeskus	Harjumaa, Hiiumaa, Jõgevamaa, Järvamaa, Läänemaa, Pärnumaa, Raplamaa
Qualitas Arstikeskus AS	Harjumaa, Ida-Virumaa, Lääne-Virumaa, Põlvamaa, Pärnumaa, Võrumaa
OÜ Seksuaaltervise Kliinik	Harjumaa, Järvamaa, Viljandimaa, Võrumaa, Tartumaa
AS Medicum	Harjumaa
OÜ Corrigo	Ida-Virumaa
SA Ida-Viru Keskhaigla	Ida-Virumaa
Ortopeedilised Abivahendid OÜ	Tartumaa, Valgamaa
AS Rakvere Haigla	Lääne-Virumaa
Kuressaare Haigla SA	Saaremaa
Dorpat Tervis OÜ	Tartumaa
SA Viljandi Haigla	Viljandimaa
SA Jõgeva Haigla	Jõgevamaa



Eesti Töötukassa

Töövõime hindamise ekspertiisi läbiviimise info e-tervises

<https://id.digilugu.ee/>

- Hindamise taotluse ja nendega seotud ekspertarstide üldandmed
 - Taotluse esitamise kuupäev
 - Taotluse nimetus
 - Ekspertarsti arvamuse andmise kuupäev
 - Ekspertarvamuse andja (arsti nimi ja tema arstlik kood)

Töötukassa kontrollib andmete olemasolu tervise infosüsteemis

Kas 6 kuu visiidi andmed on sisestatud (JAH/EI)?

Kas taotlusel nimetatud arstid on andmed sisestanud (arsti nimi ja andmete sisestamise kuupäev)?

- 6 kuu visiidi puudumisel inimene läheb arstile
- teade inimese raviarstile palvega andmed sisestada (50% taotluste puhul)



Terviseandmete nägemine

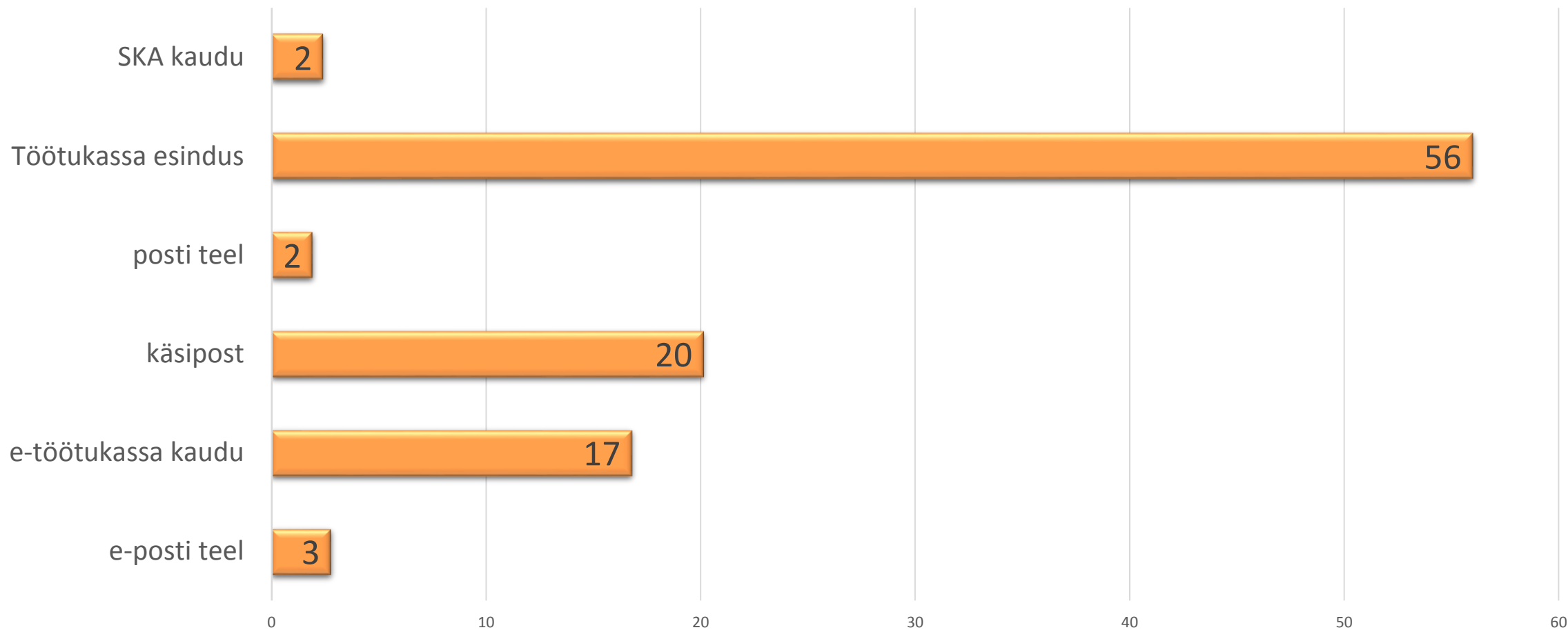
- Isiku terviseandmete sisu tervise infosüsteemis näevad ainult ekspertarstid.
- Töötukassa töövõime hindamise taotlusi menetlevad töötajad saavad kontrollida ainult kande olemasolu tervise infosüsteemis.



Terviseandmete olemasolu – mida inimene ise teha saaks

- 6 kuu visiidile minnes perearsti või eriarsti juurde:
 - anna palun arstile teada, et soovid hakata töövõime hindamist taotlema
 - visiidi ajal arst hindab terviseseisundit ja sisestab „värsked“ terviseandmed tervise infosüsteemi
 - arstiga koos saab terviseinfost vaadata, kas on olemas olulised diagnoosid, uuringud ja analüüsid, mis kinnitaksid peamisi tegevuspiiranguid
 - Inimene saab ise vaadata oma digiloost, kas raviarstide kanded on terviseseisundi kirjeldamiseks olemas

Taotluste esitamise viisid (%)



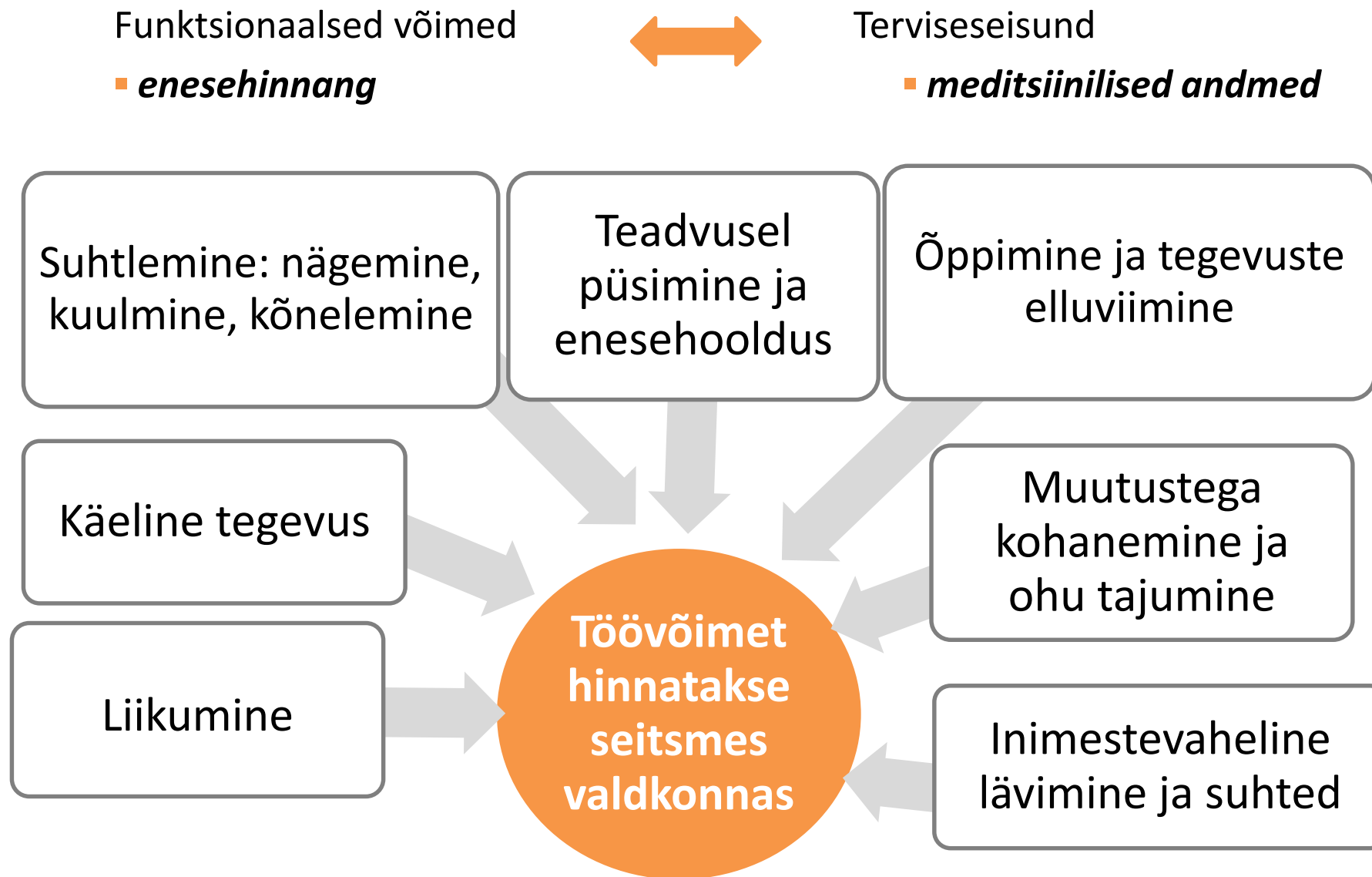


TAOTLUSE

täitmine ja esitamine

- „Tühjad taotlused“ – taotleja ei ole märkinud piiranguid üheski valdkonnas
 - Lisainfo küsimise võimalus pereliikmetelt või spetsialistidelt
- „Napisõnalised taotlused“ – inimene ei ole täpsustanud, kuidas tegevuspiirang täpselt avaldub
 - töövõime hindamise seisukohast on väga oluline, et inimene oma tegevuspiirangute avaldumist ise kirjeldaks.
- „Muud tervisehäired“ - inimene on loetlenud haigused, kuid ei ole täpsustanud mõju
- Taotlusele on oluline märkida korrektne e-posti aadress, telefoni number ja posti aadress

Meeldetuletuseks: Töövõime hindamise metoodika



Tegutsemispiirangute raskusastmete hindamine

PIIRANGUT EI ESINE (0)

KERGE piirang (1) - ei sega väga igapäevaelu, on esinenud üksikutel juhtudel viimase 30 päeva jooksul

MÕÕDUKAS piirang (2) - häirib sageli igapäevaelu, tegevus on ilmselgelt raskemini teostatav kui ilma haiguseta inimesel.

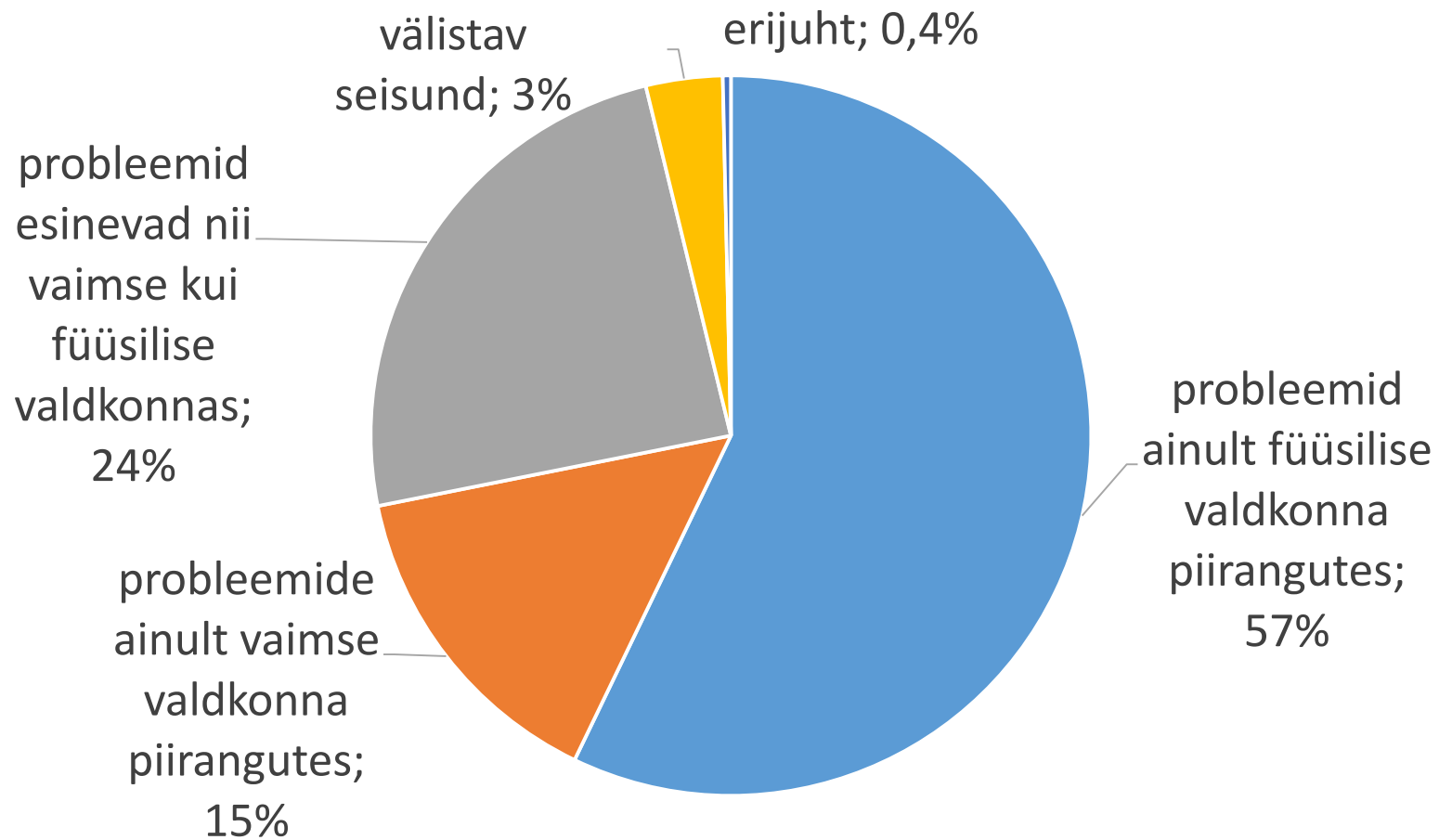
RASKE piirang (3) - takistab olulisel määral igapäevaelu, esineb väga sageli või pidevalt, tegevuse sooritamine on peaaegu võimatu, kuid mingil määral siiski teostatav.

TÄIELIK piirang (4) - takistab kogu aeg igapäevaelu, esineb pidevalt, tegevust ei ole üldse võimalik teostada.

Töövõime hindamise põhimõtted

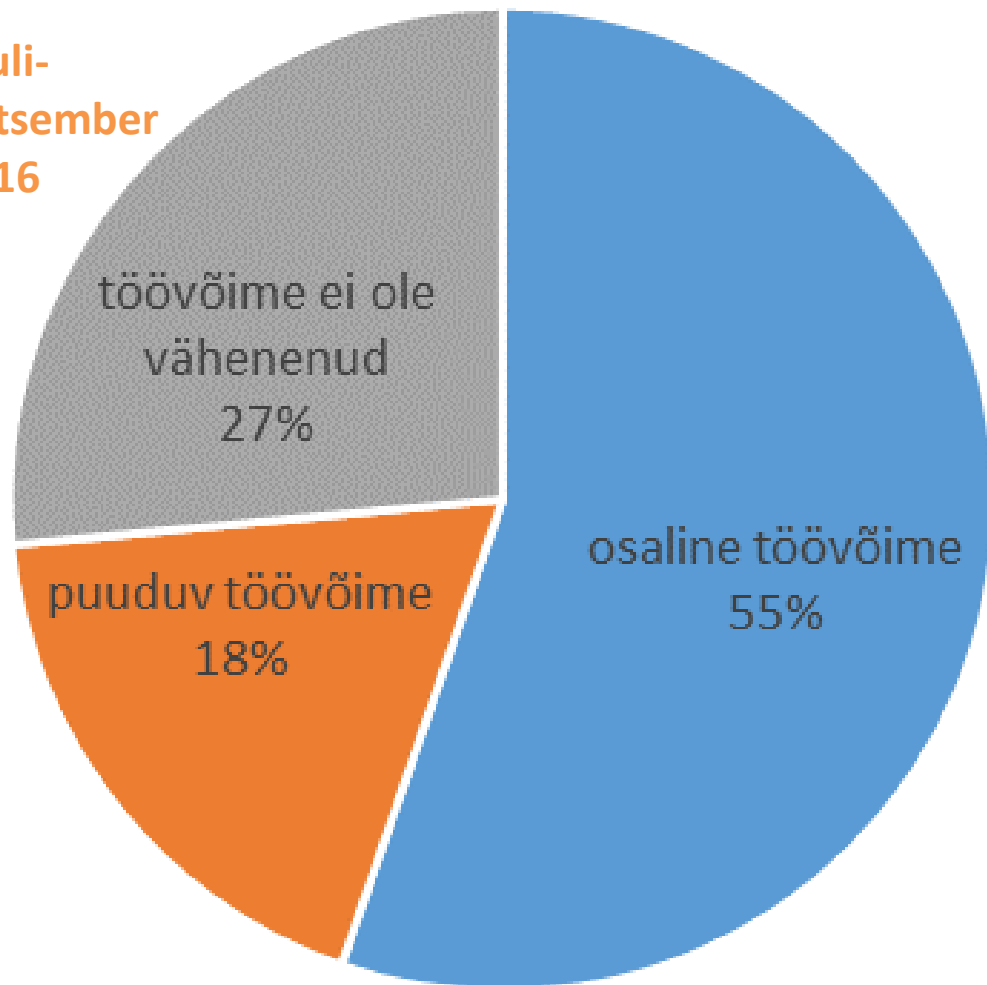
- Tegutsemisvõimet hinnatakse alati koosmõjus regulaarse ja adekvaatse raviga
- Tegutsemisvõimet hinnatakse alati koos abivahenditega/ meditsiiniseadmetega/ kohandustega
- Kuigi taotleja hinnang oma tegutsemisvõimele on väga oluline, peavad inimese ütlusi kinnitama terviseandmed.

Taotlejate piirangutega valdkonnad, jaanuar – aprill 2017

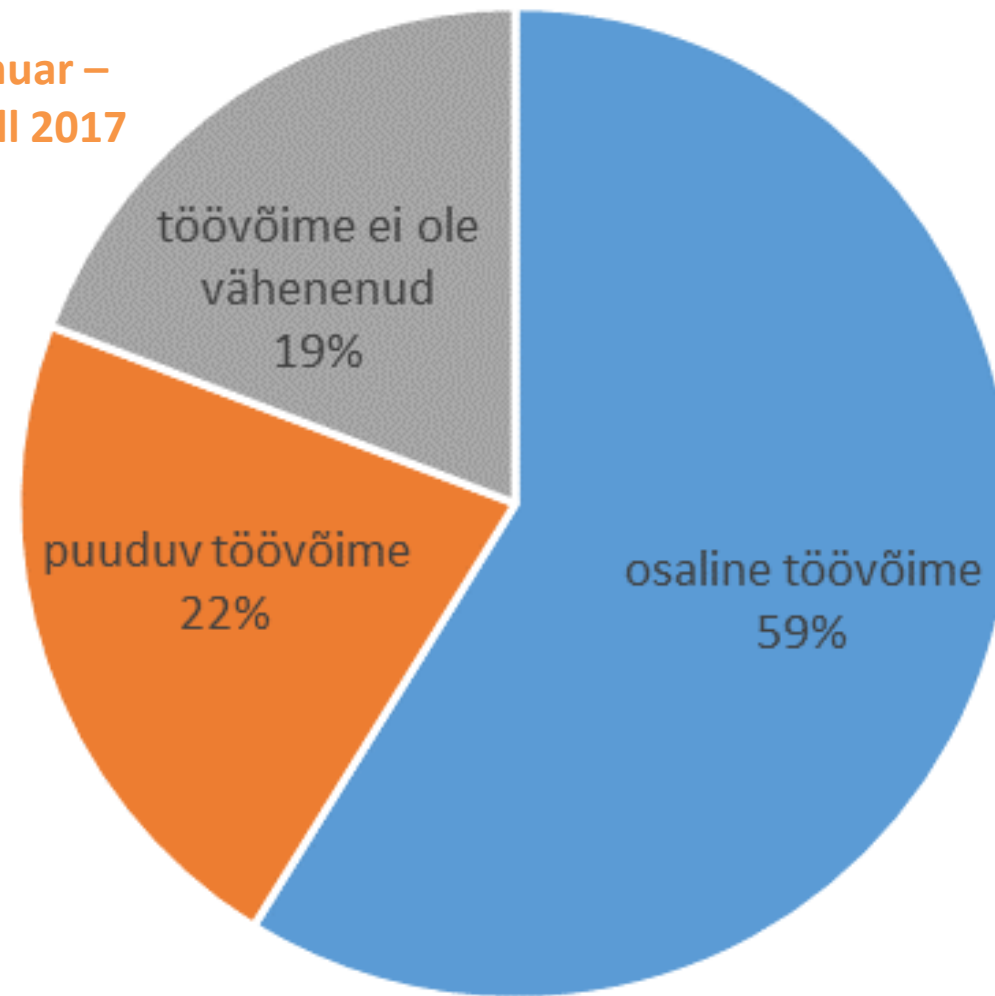


Viiest inimesest neljal on vähenenud töövõime

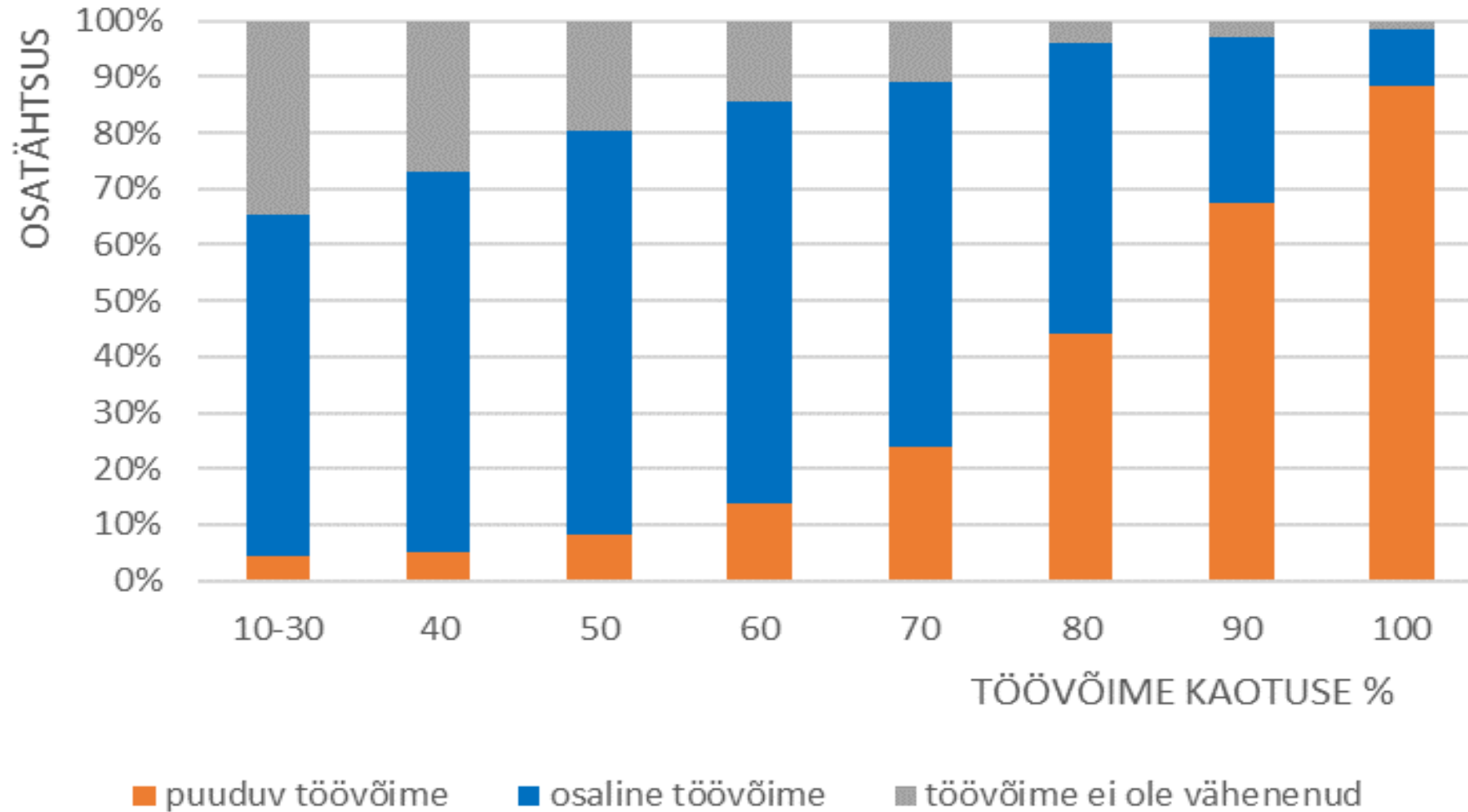
Juuli-
detsember
2016



Jaanuar –
aprill 2017

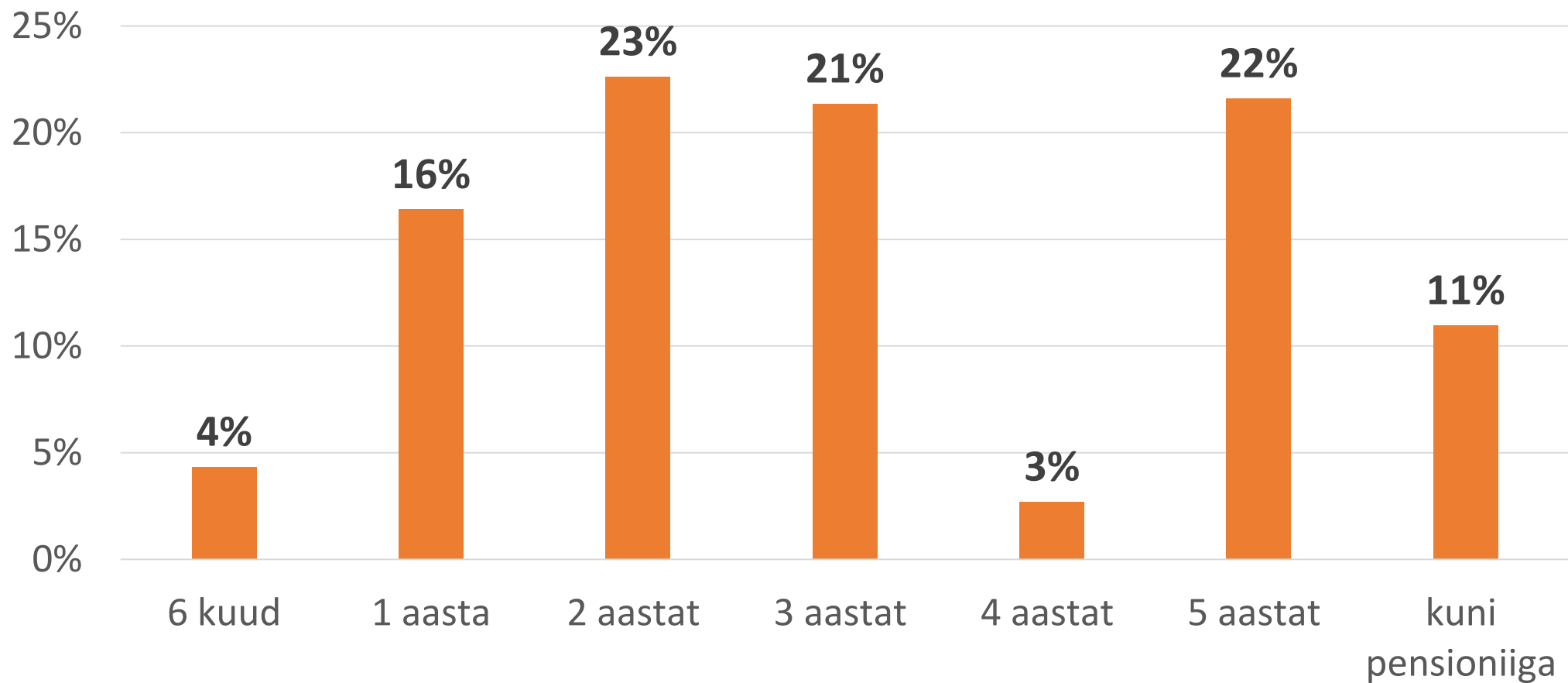


Korduvhindamise tulemused



Töötukassa hindamisotsused varasema töövõime kaotuse protsendi järgi

Töövõime hindamise kestus, juuli 2016 – märts 2017



Otsuse vaidlustamine

- Otsust töövõime hindamise kohta võib vaidlustada 30 päeva jooksul otsusest teada saamise päevast arvates vaidemenetluse käigus või siis pöördudes sama tähtaja jooksul kaebusega Tallinna Halduskohtusse.
- Vaie võib olla kirjutatud lihtsas keeles, vaide esitamine ei eelda juriidilisi teadmisi, tuleb kirjeldada eriarvamus ja Töötukassat sellest teavitada
- Töötukassa ülesanne on inimest abistada vaide vastu võtmisel

Töövõime hindamise otsuste vaidlustamine, 2017

jaanuar – mai 2017 on esitatud 934 vaiet (4,3 % otsustes)

- **380** jäeti rahuldamata
- **173** rahuldati (31%)
- **9** tagastati
- **372** menetluses

Rahuldamata jätmise põhjused:

- terviseandmed olid olemas ja on arvesse võetud;
- uued andmed ei muuda tuvastatud töövõimet.

Rahuldamise põhjused:

- uued terviseandmed (s.o valdav osa);
- olemasolevaid andmeid hinnati ümber, kuna inimene kirjeldas vaides põhjalikumalt enda tegutsemispiiranguid

Parenduskohad

- **Töös**
- vaatame üle metoodika rakendumist sihtgrupipõhiselt (nt meelepuuded (nägemine, kuulmine); diabeedihaiged)
- oleme uuendanud juhiseid ekspertarstidele töövõime hindamise metoodika täpsemaks rakendamiseks, planeeritud praktika ühtlustamise koolitused
- **Edaspidi**
- metoodika rakendamise erinevate sihtgruppide põhiselt
- valmisolek kohtuda puuetega inimeste liitudega , et analüüsida metoodika rakendamise võimalikke kitsaskohti
- koostöös Sotsiaalministeeriumiga oleme tõstatanud puudulike terviseandmete teema

TÄNAN!

www.tootukassa.ee/toovoimereform