

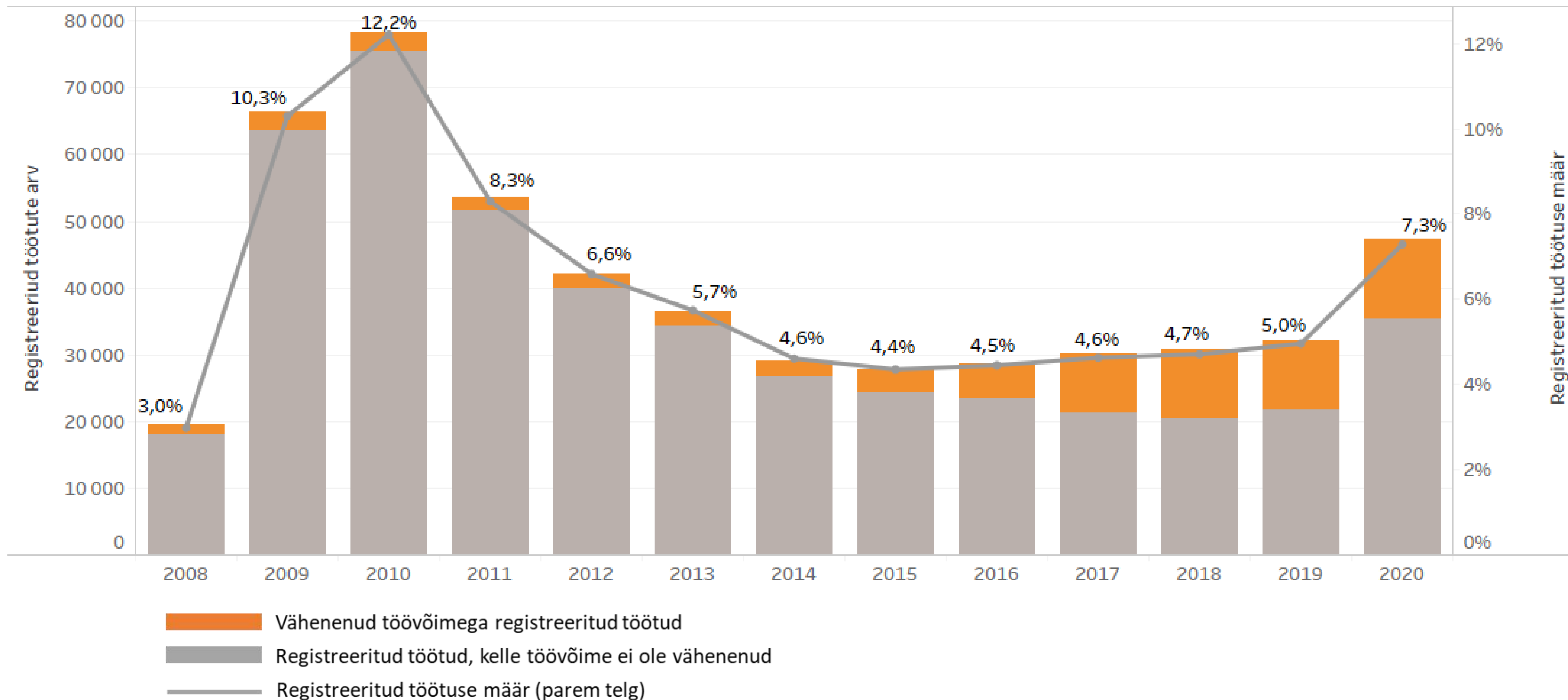


Eesti Töötukassa põhinäitajad 2020. aastal

Meelis Paavel, juhatuse esimees
19.01.2021



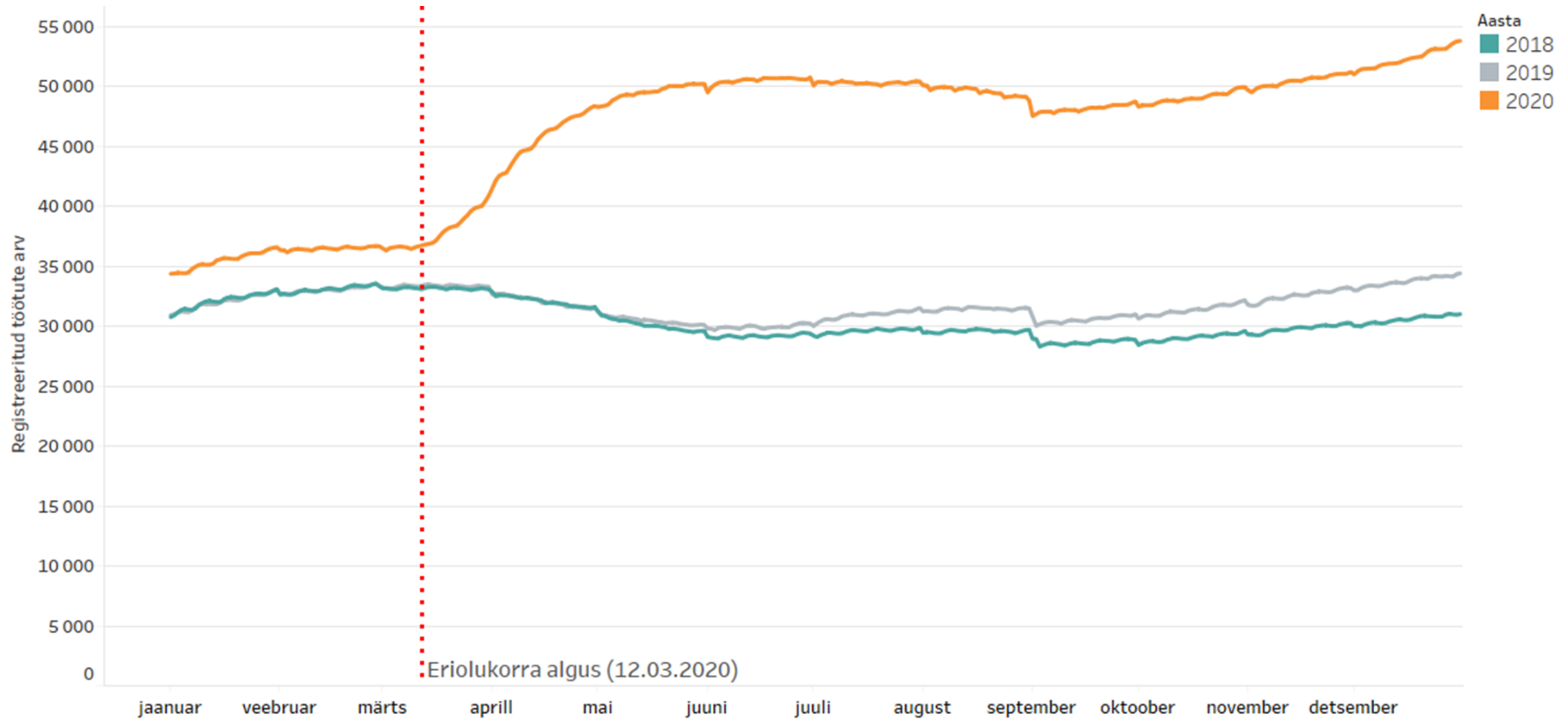
2020. aastal oli keskmine registreeritud töötute arv 47 200 ja registreeritud töötuse määr 7,3%



Registreeritud töötute arv töövõime järgi ja registreeritud töötuse määr, 2008–2020

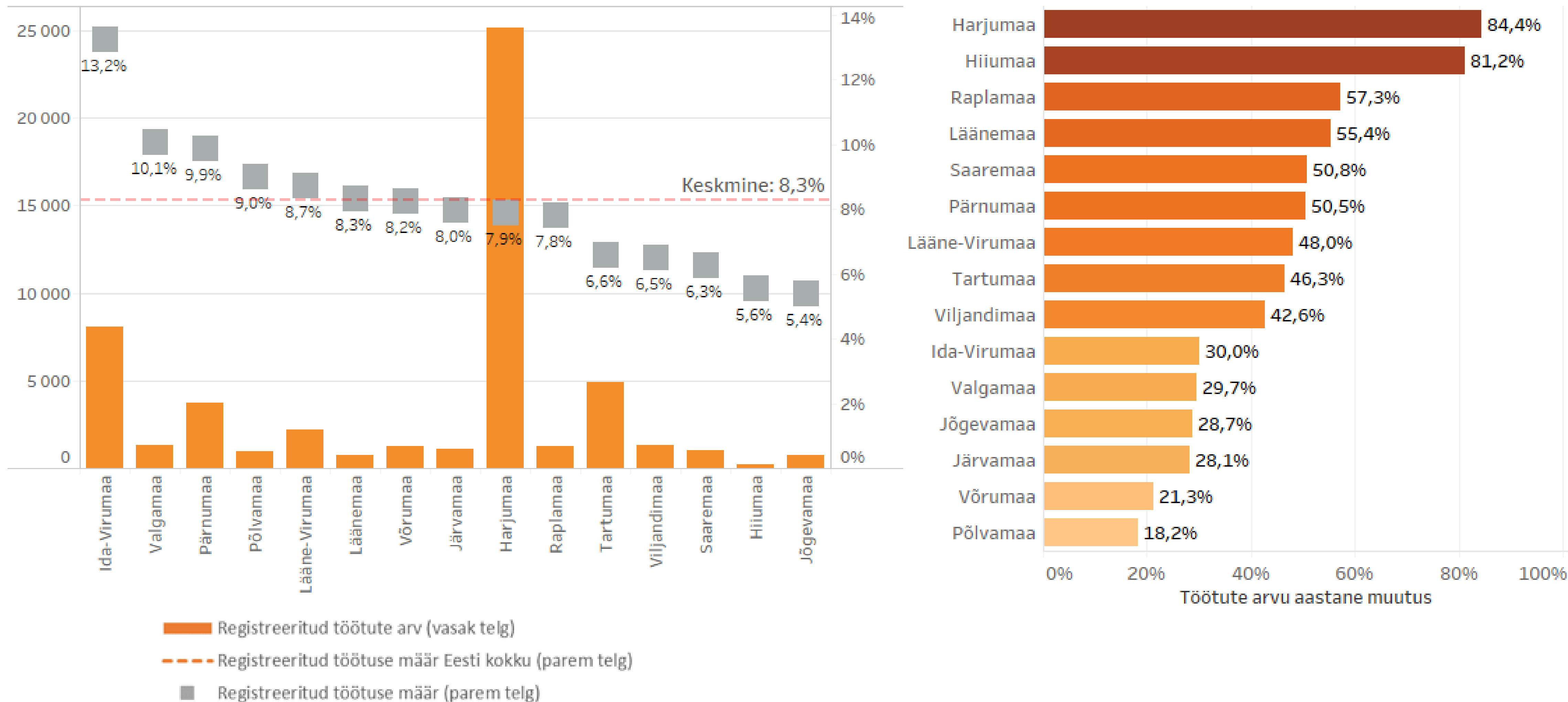


2020. aasta lõpus oli registreeritud töötute arv 53 874 ja registreeritud töötuse määr 8,3%



Registreeritud töötute arvu trendid, 2018–2020

31.12.2020 seisuga oli registreeritud töötuse määr kõrgeim Ida-Virumaal (13,2%)



Registreeritud töötute arv ja töötuse määr 31.12.2020 seisuga maakonniti (vasakul) ja registreeritud töötute arvu muutus võrreldes 2019. aasta lõpuga (paremal)



Registreeritud töötute hulgas on langenud vähenenud töövõimega töötute osakaal. Näha on ka töötuse kestuse pikened

Sugu

Mees	2019	49%
	2020	48%
Naine	2019	51%
	2020	52%

Vanusegrupp

16-24	2019	10%
	2020	12%
25-54	2019	66%
	2020	66%
55+	2019	24%
	2020	22%

Haridus

Erialase hariduseta	2019	42%
	2020	42%
Kutseharidus	2019	28%
	2020	28%
Kõrgharidus	2019	30%
	2020	30%

Ametigrupp

Sinikraed	2019	69%
	2020	68%
Valgekraed	2019	31%
	2020	32%

Töötuse kestus

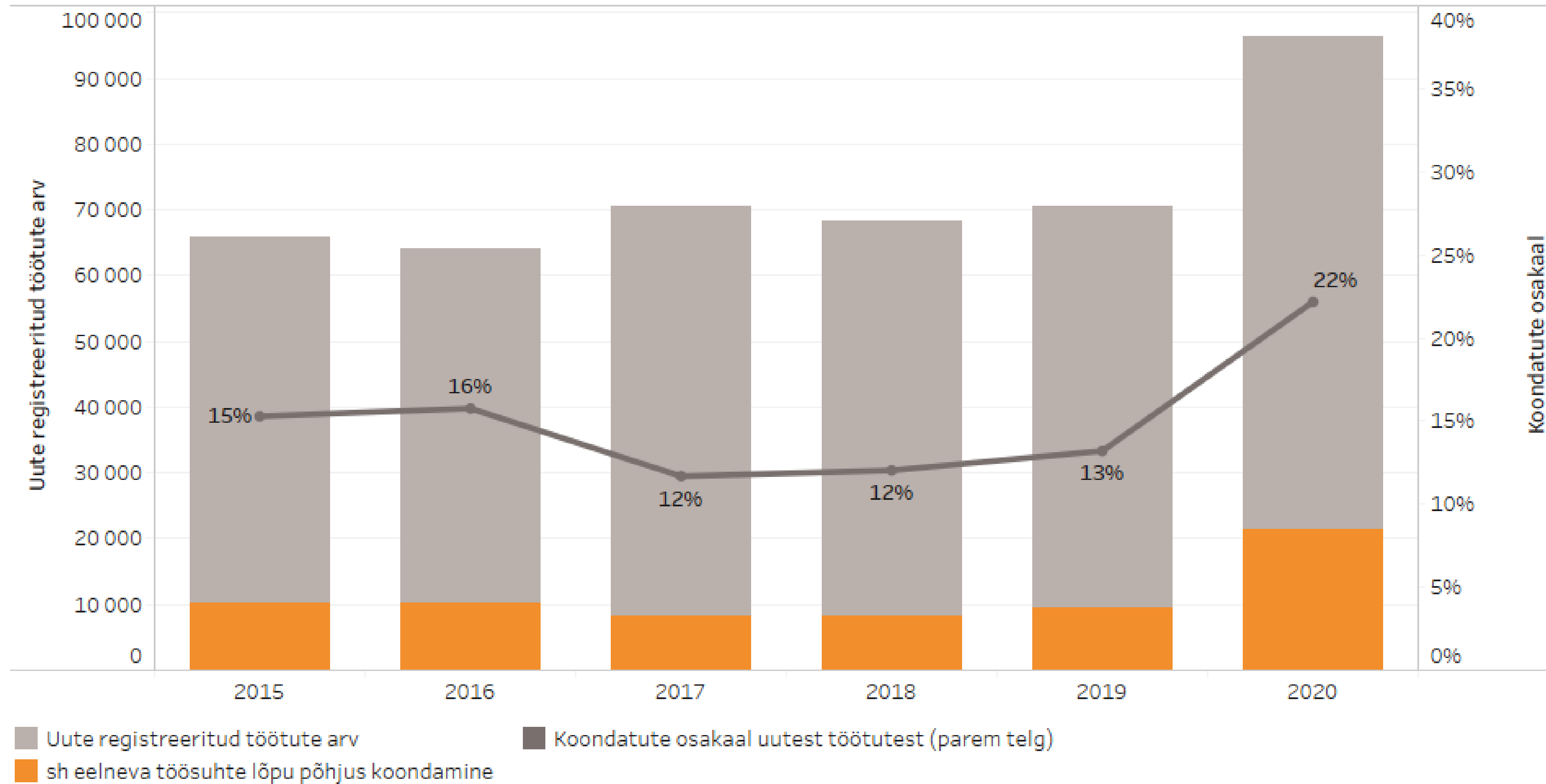
Töötud vähem kui 6 kuud	2019	45%
	2020	41%
Töötud 6 kuud kuni aasta	2019	23%
	2020	26%
Töötud üle aasta või puudub töökogemus	2019	32%
	2020	33%

Töötute riskirühm

Vähenenud töövõimega	2019	31%
	2020	22%
Eesti keele mitteoskaja	2019	22%
	2020	19%

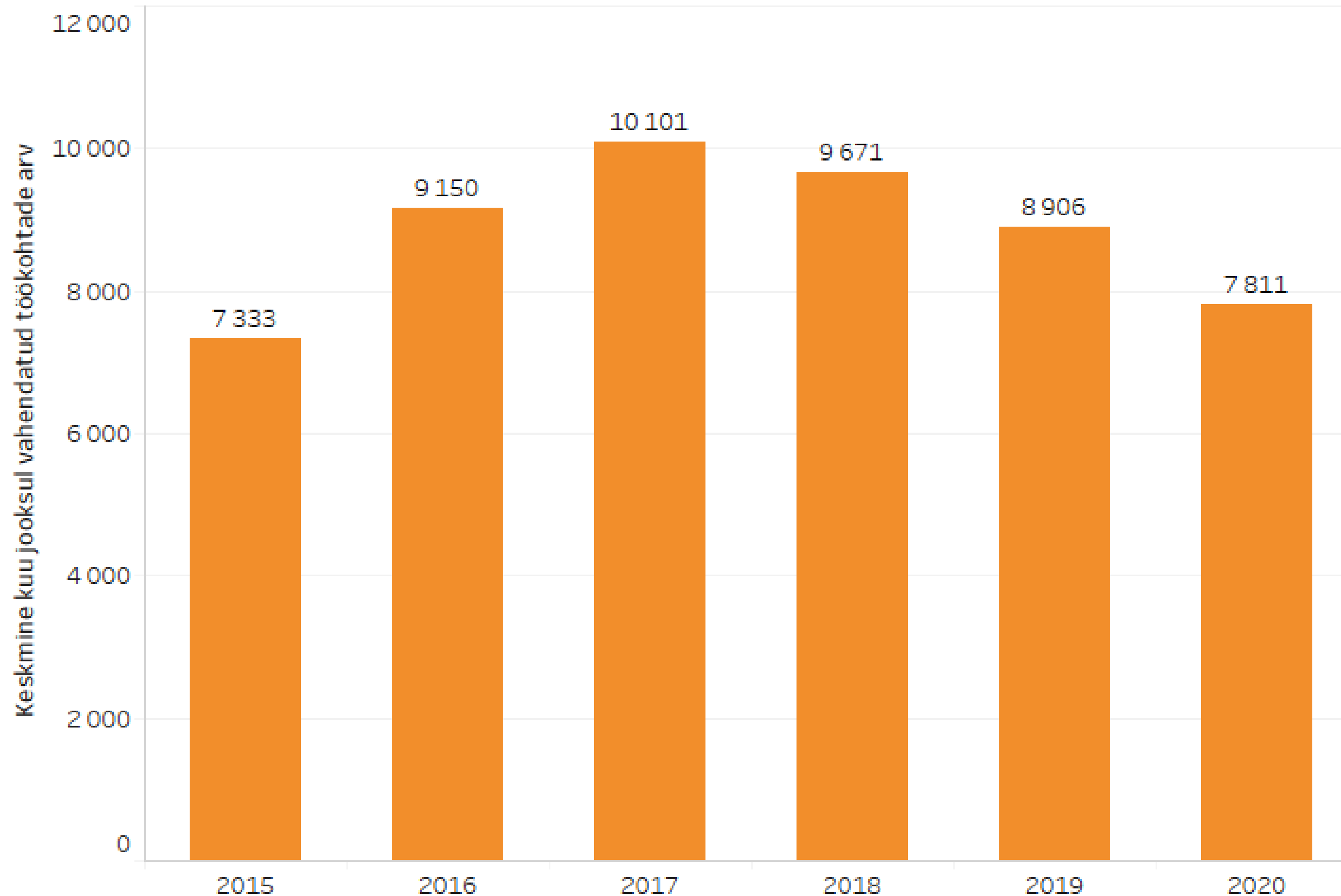


Koondatute osakaal uutest töötutest on märgatavalt tõusnud



- Enim uusi registreeritud töötuid töötas eelnevalt kaubanduses ja klienditeeninduses (12,5%), ehituses (11,5%) ning toidlustuses, majutuses ja ürituste korralduses (9,3%).

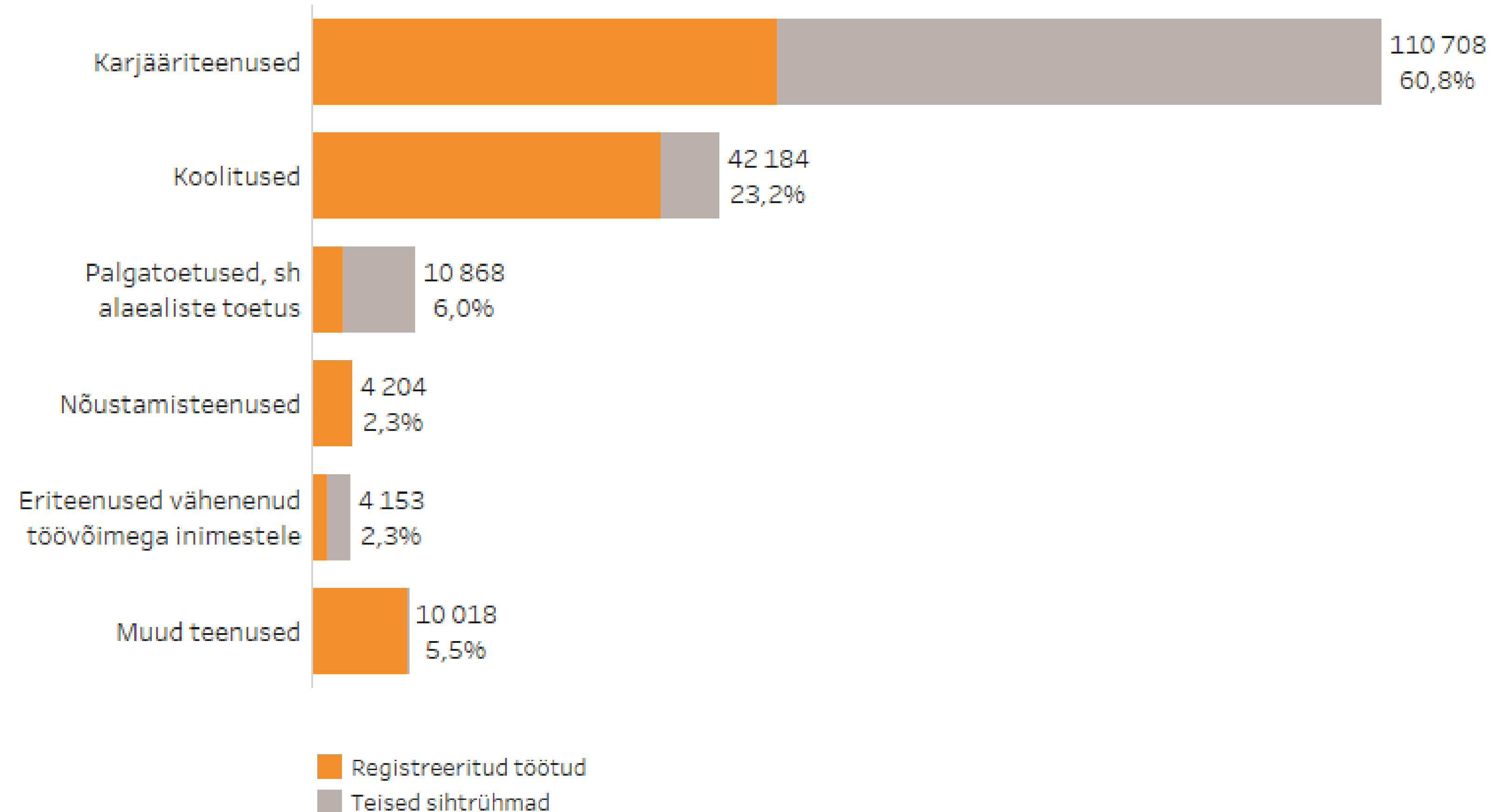
2020. aastal oli vahendada keskmiselt 7 811 vaba töökohta kuus



- Enim vabu töökohti oli töötleva tööstuse, haldus- ja abitegevuse ning hulgi- ja jaekaubanduse tegevusaladel.
- Enim otsitakse lihttöölisi, eelmise aastaga võrreldes on vähenenud vajadus teenindus- ja müügitöötajate järele.
- Töötukassa vahendab ca 44% kõikidest vabadest töökohtadest.
- Eelmise kriisi ajal (2009. aastal) oli vahendada ühes kuus keskmiselt 2 474 vaba töökohta.

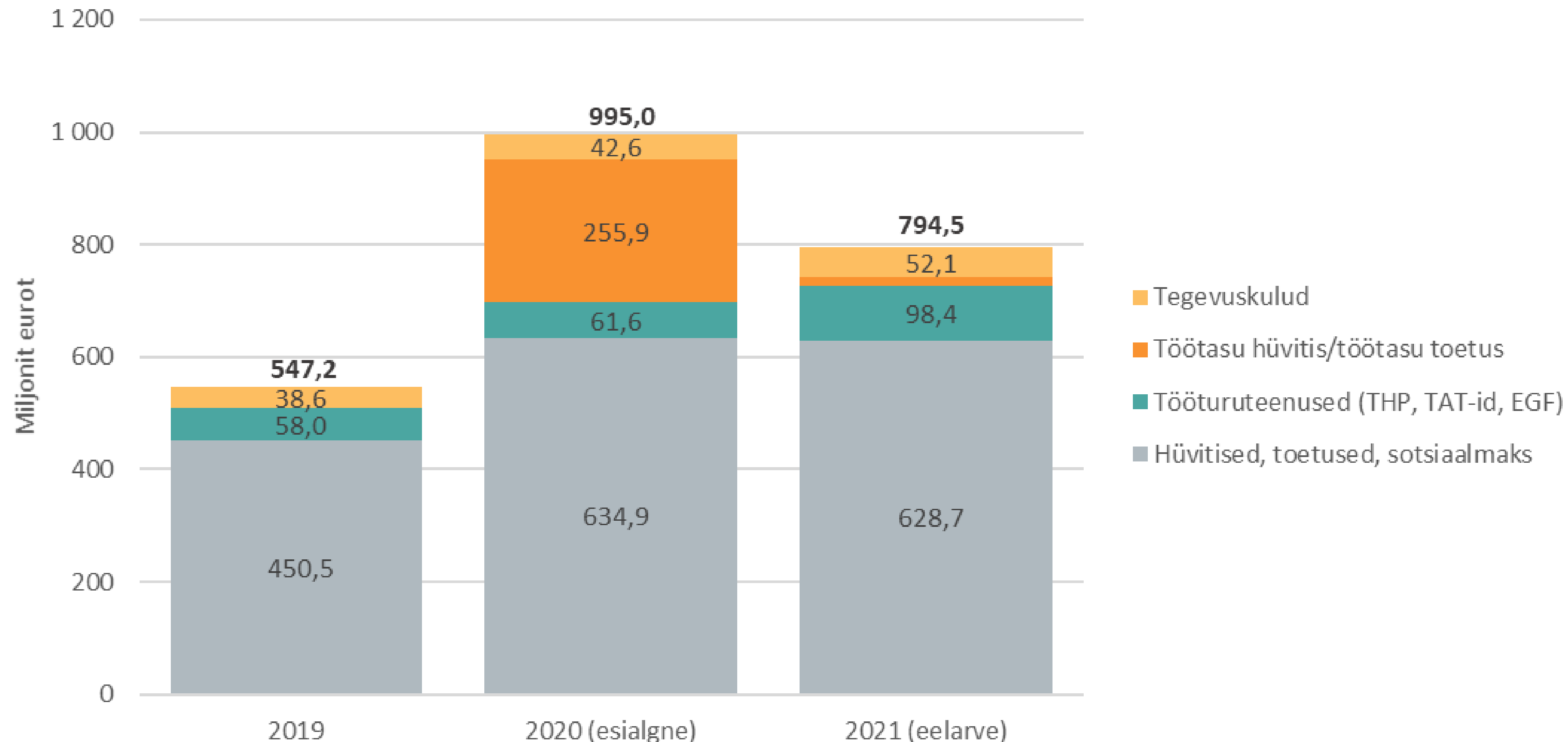
2020. aastal pakkusime kõige enam karjääriteenuseid ja koolitust

- Suurema osa (57%) teenustel osalejatest moodustasid registreeritud töötud.
- Karjääriteenustel osalejatest moodustasid registreeritud töötud 44%. Lisaks pakkusime karjääriteenuseid noortele (38%) ning töötavatele ja mitteaktiivsetele (19%).
- Valdav enamus (86%) koolitusel osalejatest olid registreeritud töötud. Töötavate inimeste koolitusel osalemine vähenes võrreldes 2019. aastaga.





2020. aasta kulud 995 miljonit eurot, 2021. aasta eelarve 794,5 miljonit eurot



- Töötukassa tulem 2020. aastal **-329,4** miljonit eurot.
- Töötukassa netovarad vähenesid aastaga 838,1 miljonilt eurolt **508,7** miljonile eurole.
- 2021. aasta tulem on prognoosi kohaselt **-59,2** miljonit eurot.

Töötukassa kulud 2019-2020 ja eelarve 2021

Märkus: 2020. aasta kulude, tulemi ja netovara osas on tegemist esialgse hinnanguga.

€ Töötasu hüvitis

Asutuste arv
17 534

Hüvitise saajate arv
137 470

Hüvitiste kogukulu
255,9 mln €

- Töötasu hüvitist said 12,4% kõikidest Eesti asutustest ja 20,1% kõikidest töötajatest.
- Tagasinõudeid on esitatud 553 ettevõttele summas 811 387 eurot. Sellest on meile laekunud 61%.
- Töötasu hüvitist saanud töötajatest on tulnud pärast hüvitise saamist töötuna arvele 8%.

☑ Olulisemad muudatused

2020. aasta olulisemad muudatused

- Töötuskindlustushüvitise asendusmäära tõus esimesel 100 päeval 60%-le
- „Tööampsud“ ehk lühiajalise töötamise võimaldamine töötuna arveloleku ajal

2021. aasta olulisemad muudatused

- Töötutoetuse tõus 50%-ni töötasu alammäärast
- Ettevõtluse alustamise toetuse tõus kuni 6000 euroni
- Tasemeõppes osalemise toetuse tõus nii töötutele kui töötavatele inimestele 50%-ni töötasu alammäärast
- Uue võimalusena koolitustoetus tööandjatele töötajate digioskuste arendamiseks
- EGF programm turismisektoris töö kaotanud inimestele teenuste osutamiseks
- Töötasu toetus kriisist mõjutatud ettevõtetele Harjumaal ja Ida-Virumaal